

GRÜNDUNG VON JOINT VENTURES



1

RECHTSFORMULARE INTERPRETIEREN

- Untersuchen Sie, wie rechtliche Rahmenbedingungen Gemeinschaften befähigen, Organisationen zu schaffen, die soziale Ziele mit wirtschaftlicher Nachhaltigkeit vereinen.
- Erfahren Sie, wie Recht nicht nur zur Regulierung, sondern auch zur Erzeugung von Wirkungen eingesetzt werden kann.

2

KERNRECHTLICHE MODELLE

- Sechs zentrale Formen prägen die europäische Sozialwirtschaft:
- Genossenschaften, Vereine, Stiftungen, Sozialunternehmen, Nichtregierungsorganisationen und Aktiengesellschaften (die für gemeinnützige Zwecke eingesetzt werden).
- Jedes Modell präsentiert unterschiedliche Ansätze hinsichtlich Unternehmensführung, Eigentumsverhältnissen, Reinvestitionen und Rechenschaftspflicht.



3

VERKNÜPFUNG VON RECHT UND MISSION

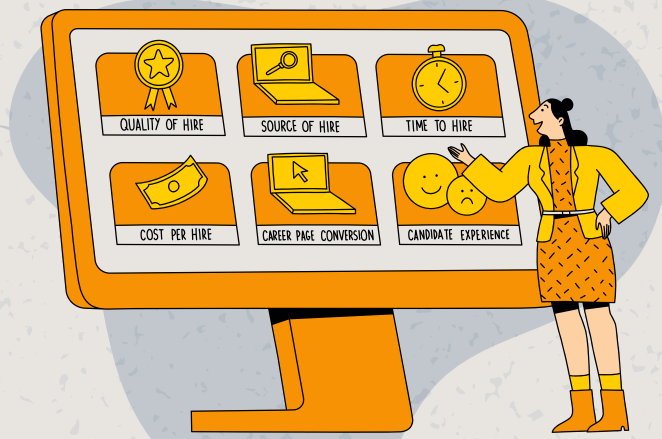
- Rechtliche Rahmenbedingungen bestimmen, wie Organisationen Entscheidungen treffen, Gewinne verwenden und Interessengruppen einbeziehen.
- Die Auswahl der geeigneten Form sichert Transparenz, Mitwirkung und Übereinstimmung mit sozialen Zielen.



4

VERGLEICHENDE ANALYSE

- Verschiedene Länder bieten unterschiedliche Ansätze zur Gründung sozialer Unternehmen.
- Das Modul analysiert Fallstudien aus Griechenland, Spanien, Belgien, Litauen und Österreich und verdeutlicht, wie nationale Politiken die Struktur der Sozialwirtschaft beeinflussen.



5

AUFBAU SOZIALER WIRKUNG

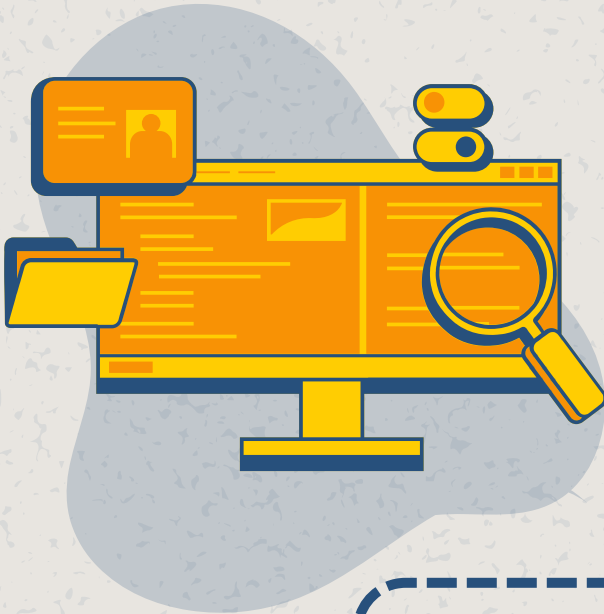
- Organisationen der Sozialwirtschaft priorisieren das Gemeinwohl gegenüber dem privaten Gewinn.
- Sie reinvestieren Überschüsse, fördern die Inklusion und unterstützen demokratische sowie ethische Regierungsführung.
- Die Lernenden analysieren, wie rechtliche Entscheidungen den langfristigen Erfolg der Mission fördern können.



6

VERÄNDERER STÄRKEN.

- Dieses Modul wurde für aufstrebende Unternehmer, junge Führungskräfte und Innovatoren konzipiert und vermittelt folgende Kompetenzen:
- Wählen Sie die passendste Rechtsform aus.
- Anwendung von Governance-Prinzipien
- Vereine juristisches Wissen mit gesellschaftlicher Innovation in der Praxis.



7

INSPIRATION AUS DER WIRKLICHKEIT

- Beispiele für bedeutende Organisationen, die in diesem Modul analysiert werden, sind:
- Mondragon (Genossenschaft – Spanien)
- La Caixa Stiftung (Stiftung – Spanien)
- SMart (Sozialunternehmen – Belgien)
- Fifty-Fifty (NGO – Griechenland)
- Auara (Gesellschaft mit beschränkter Haftung – Spanien)
- FUNDEUN (Stiftung – Spanien)
- WKO (NGO / Kammermodell – Österreich)

