

OPRICHTING VAN GEMEENSCHAPPELIJKE ONDERNEMINGEN



1

INZICHT IN JURIDISCHE FORMULIEREN

Ontdek hoe juridische structuren gemeenschappen in staat stellen organisaties op te bouwen die een evenwicht vinden tussen maatschappelijk doel en economische duurzaamheid. Leer hoe wetgeving een instrument voor impact wordt, in plaats van louter regulering.

2

KERNMODELLEN VAN HET RECHT

De Europese sociale economie wordt gedreven door zes belangrijke vormen: coöperaties, verenigingen, stichtingen, sociale ondernemingen, ngo's en vennootschappen met beperkte aansprakelijkheid (voor sociale doeleinden). Elk model biedt unieke benaderingen op het gebied van bestuur, eigendom, herinvestering en verantwoording.



3

DE VERBINDING TUSSEN RECHT EN MISSIE

Juridische kaders bepalen hoe organisaties beslissingen nemen, winst gebruiken en belanghebbenden betrekken. De juiste rechtsvorm kiezen zorgt voor transparantie, participatie en afstemming op maatschappelijke doelen.



4

VERGELIJKEND INZICHT

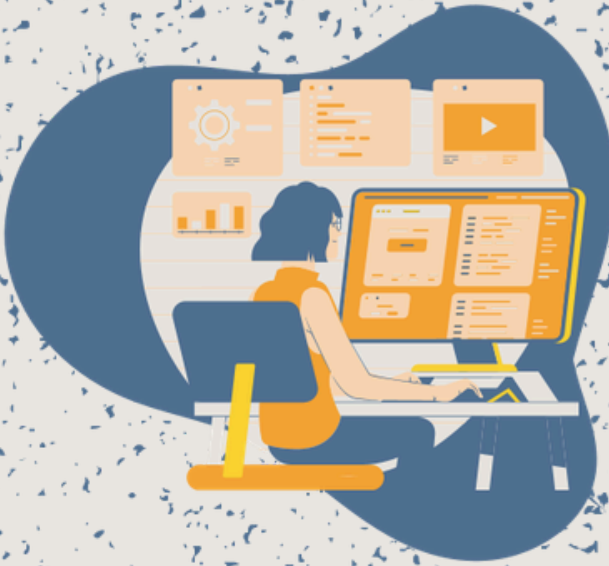
Verschillende landen bieden verschillende routes voor het opzetten van sociale ondernemingen. De module onderzoekt voorbeelden uit Griekenland, Spanje, België, Litouwen en Oostenrijk en laat zien hoe nationaal beleid het landschap van de sociale economie vormgeeft.



5

HET CREËREN VAN MAATSCHAPPELIJKE IMPACT

Organisaties in de sociaal-economische sector stellen het algemeen belang boven privéwinst. Ze herinvesteren overschotten, bevorderen inclusie en ondersteunen democratisch en ethisch bestuur. Studenten onderzoeken hoe juridische keuzes het succes van de missie op de lange termijn kunnen versterken.



6

VERANDERAARS IN STAAT STELLEN HUN POTENTIEEL TE BENUTTEN

- Deze module is ontworpen voor ambitieuze ondernemers, jongerenleiders en innovators en
- ontwikkelt de volgende vaardigheden: de meest geschikte rechtsvorm kiezen, bestuursprincipes toepassen en juridische kennis koppelen aan maatschappelijke innovatie in de praktijk.



7

INSPIRATIE UIT DE PRAKTIJK

Voorbeelden van invloedrijke organisaties die in deze module worden bestudeerd, zijn: Mondragon (Coöperatie - Spanje), La Caixa Foundation (Stichting - Spanje), Smart (Sociale onderneming - België), Fifty-Fifty (NGO - Griekenland), Auara (Bestoten vennootschap - Spanje), FUNDEUN (Stichting - Spanje), WKO (NGO / Kamer van Koophandelmodel - Oostenrijk).

